

The logo features the text "Bi1" in a bold, dark blue font. The "1" is a lighter blue color. The text is centered within a white circle that has a multi-colored border composed of segments in yellow, light blue, pink, light green, purple, and orange. This circle is set against a larger, light gray circular background.

**Bi<sup>1</sup>**

Donde evidencia científica y calidad se unen



ADVENTIA  
PHARMA

*Innovamos por ti*

ENTERAL ORAL ESTÁNDAR

- 04-05 **Bi<sup>1</sup>active**
- 06-07 **Bi<sup>1</sup>hp/hc**
- 08-09 **Bi<sup>1</sup>hp**  
fibra
- 10-11 **Bi<sup>1</sup>plus**

ENTERAL ORAL ESPECÍFICA

- 12-13 **Bi<sup>1</sup>diacare**  
hp/hc
- 14-15 **Bi<sup>1</sup>diacare**
- 16-17 **Bi<sup>1</sup>procare**
- 18-19 **Bi<sup>1</sup>alisenoc**
- 20-21 **Bi<sup>1</sup>peptidic**
- 22-23 **Bi<sup>1</sup>renacare**  
dialysis

ENTERAL SONDA ESTANDÁR

- 26-27 **Bi<sup>1</sup>Viahp/hc**  
fibra
- 28-29 **Bi<sup>1</sup>Viastandard**  
fibra

ENTERAL SONDA ESPECÍFICA

- 30-31 **Bi<sup>1</sup>Via**diacare  
hp/hc
- 32-33 **Bi<sup>1</sup>Via**diacare
- 34-35 **Bi<sup>1</sup>Via**procare

MÓDULOS

- 38-39 **Bi<sup>1</sup>esperante**
- 40-41 **Bi<sup>1</sup>clear**
- 42-43 **Bi<sup>1</sup>protein**
- 44-45 **Bi<sup>1</sup>aminomix**
- 46-47 **Bi<sup>1</sup>arginin**
- 48-49 **Bi<sup>1</sup>glutamin**

# ÁRBOL DE DECISIÓN

Situaciones clínicas que no puedan cubrir las necesidades nutricionales con dieta normal ¿Pueden ingerir alimento por vía oral?

SI

## Necesidades energéticas aumentadas

<b>Bi<sup>1</sup>plus</b>	Vainilla	36 briks x 200 ml	504532
	Fresa	36 briks x 200 ml	504533

## Necesidades energético proteicas aumentadas

<b>Bi<sup>1</sup>hp/hc</b>	Fresa	36 briks x 200 ml	504506
	Vainilla	36 briks x 200 ml	504507
	Melocotón	36 briks x 200 ml	504508
	Brownie	36 briks x 200 ml	505281
	Mix	36 briks x 200 ml	505304

<b>Bi<sup>1</sup>active</b>	Fresa	36 briks x 200 ml	505427
	Brownie	36 briks x 200 ml	505428
	Vainilla	36 briks x 200 ml	505429

## Necesidades proteicas aumentadas

<b>Bi<sup>1</sup>hp fibra</b>	Vainilla	36 briks x 200 ml	504931
	Capuchino	36 briks x 200 ml	504932

## Necesidades especiales

### Diabetes

<b>Bi<sup>1</sup>diacare hp/hc</b>	Vainilla	36 briks x 200 ml	504812
	Capuchino	36 briks x 200 ml	504813
	Chocolate	36 briks x 200 ml	504814
	Mix	36 briks x 200 ml	504907

<b>Bi<sup>1</sup>diacare</b>	Vainilla	36 briks x 200 ml	505313
------------------------------	----------	-------------------	--------

## Necesidades especiales

### Alteración de la absorción y la digestión

<b>Bi<sup>1</sup>peptidic</b>	Vainilla	36 briks x 200 ml	505063
-------------------------------	----------	-------------------	--------

### Cirugía

<b>Bi<sup>1</sup>procare</b>	Vainilla	36 briks x 200 ml	505778
	Mandarina	36 briks x 200 ml	505776
	Capuchino	36 briks x 200 ml	505777
	Mix	36 briks x 200 ml	505775

### Oncología

<b>Bi<sup>1</sup>alisenoc</b>	Vainilla	36 briks x 200 ml	505091
	Brownie	36 briks x 200 ml	504186
	Tropical	36 briks x 200 ml	504187
	Mix	36 briks x 200 ml	505224

### Enfermedad Renal en Diálisis

<b>Bi<sup>1</sup>ronacare dialyris</b>	Vainilla	36 briks x 200 ml	505124
--	----------	-------------------	--------

NO

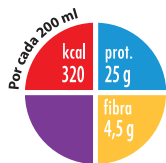
Nutrición enteral por sonda

# Bi<sup>1</sup>

ENTERAL ORAL



**ADVENTIA**  
PHARMA



# Bi<sup>1</sup> active

Dieta completa hipercalórica e hiperproteica con fibra.

Dieta indicada para el manejo dietético de pacientes con desnutrición relacionada con la enfermedad y riesgo metabólico.

- ICTUS
- EPOC
- ICC
- Recuperación tras hospitalización prolongada
- Cirugía ortoprotésica
- Patología digestiva (hepatopatía, EII)
- Cáncer (pre-caquexia y post-tratamiento)



**1,6** kcal/ml  
Densidad energética



Administración vía oral o sonda

**2-3** briks/día  
Como complemento a la dieta



Listo para tomar

**5** briks/día\*  
Como dieta exclusiva



Agitar antes de usar

!  
Sin lactosa  
Exento de gluten



Una vez abierto conservar en la nevera máximo 24 horas



FINANCIABLE  
POR EL SNS  
SEGÚN REAL  
DECRETO

## Reparto energético

Proteínas:	31%
Hidratos de carbono:	39%
Lípidos:	27%
Fibra:	3%

**Presentación:** 36 briks x 200 ml

<b>Sabor:</b> Fresa	505427
Brownie	505428
Vainilla	505429

\*Según las **necesidades nutricionales** del paciente

**Información nutricional**

	Uds.	100 ml	200 ml
<b>Energía</b>			
Valor energético	kcal	160	320
	kJ	669	1338
Grasas, de las cuales	g	4,8	9,6
Saturadas	g	0,98	1,96
Monoinsaturadas	g	3,0	6,0
Poliinsaturadas	g	0,82	1,6
Relación ( $\omega 6/\omega 3$ )		6,3	
Hidratos de carbono, de los cuales	g	15,6	31,2
Azúcares	g	1,31	2,62
Fibra	g	2,25	4,5
Proteínas	g	12,5	25,0
Leucina	g	1,5	3,0
Sal	g	0,3	0,6

	Uds.	100 ml	200 ml
<b>Vitaminas</b>			
Vitamina A	$\mu\text{g-ER}$	150	300
Vitamina D	$\mu\text{g}$	4,0	8,0
Vitamina K	$\mu\text{g}$	9,8	19,6
Vitamina C	mg	20	40
Tiamina (Vitamina B1)	mg	0,19	0,38
Riboflavina (Vitamina B2)	mg	0,22	0,44
Vitamina B6	mg	0,25	0,50
Niacina	mg EN	2,4	4,8
Ácido Fólico	$\mu\text{g}$	45	90
Vitamina B12	$\mu\text{g}$	0,64	1,28
Ácido pantoténico	mg	0,73	1,46
Biotina	$\mu\text{g}$	4,2	8,4
Vitamina E	mg $\alpha$ -TE	3,0	6,0
Betacaroteno	$\mu\text{g-ER}$	40	80

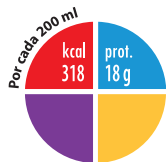
	Uds.	100 ml	200 ml
<b>Minerales</b>			
Sodio	mg	120	240
Cloruro	mg	110	220
Potasio	mg	205	410
Calcio	mg	200	400
Fósforo	mg	125	250
Magnesio	mg	30	60
Hierro	mg	1,4	2,8
Zinc	mg	2,0	4,0
Cobre	mg	0,12	0,24
Yodo	$\mu\text{g}$	16	32
Selenio	$\mu\text{g}$	8,5	17,0
Manganeso	mg	0,28	0,6
Cromo	$\mu\text{g}$	7,5	15,0
Molibdeno	$\mu\text{g}$	12	24
Fluoruro	mg	0,22	0,44

**Otros Nutrientes**

Colina	mg	42	84
<b>Osmolaridad</b>	mOsm/l	450	

**Perfil nutricional (200 ml):**

Proteínas (25 g):	Lípidos (9,6 g):
- Lactosuero 67%	- Aceite de Oliva
- Caseinato	- Virgen Extra 70%
	- Aceite de nabina
Hidratos de carbono (31,2 g):	Fibra (4,5 g):
- Maltodextrina	- Soluble 70%
	Fibra de Acacia
	Almidón Resistente
	- Insoluble 30%
	Avena



# Bi<sup>1</sup> hp/hc

Dieta completa hipercalórica y hiperproteica.

Dieta indicada para el manejo dietético de pacientes desnutridos, en riesgo de desarrollar desnutrición o con necesidades aumentadas de energía y/o proteínas.

- Fragilidad
- Sarcopenia
- Pre-caquexia oncológica
- Enfermedades neurodegenerativas
- Recuperación tras un periodo prolongado de hospitalización (cirugía ortoprotésica, politraumatismo, COVID-19, etc.)



**1,59** kcal/ml

Densidad energética



Administración vía oral o sonda

**2-3** briks/día

Como complemento a la dieta



Listo para tomar

**5** briks/día\*

Como dieta exclusiva



Agitar antes de usar



Sin lactosa  
Exento de gluten



Una vez abierto conservar en la nevera máximo 24 horas



FINANCIABLE  
POR EL SNS  
SEGÚN REAL  
DECRETO

## Reparto energético

Proteínas:	<b>23%</b>
Hidratos de carbono:	<b>46%</b>
Lípidos:	<b>31%</b>

**Presentación:** 36 briks x 200 ml

<b>Sabor:</b>	Fresa	<b>504506</b>
	Vainilla	<b>504507</b>
	Melocotón	<b>504508</b>
	Brownie	<b>505281</b>
	Mix	<b>505304</b>

\*Según las **necesidades nutricionales** del paciente



**Información nutricional**

	Uds.	100 ml	200 ml
<b>Energía</b>			
Valor energético	kcal	159	318
	kJ	665	1331
Grasas, de las cuales	g	5,5	11
Saturadas	g	1,0	2,0
Monoinsaturadas	g	3,4	6,8
Poliinsaturadas	g	1,1	2,2
Relación ( $\omega 6/\omega 3$ )		4,7	
Hidratos de carbono, de los cuales	g	18	37
Azúcares	g	2,1	4,2
Proteínas	g	9,1	18
Sal	g	0,25	0,50

	Uds.	100 ml	200 ml
<b>Vitaminas</b>			
Vitamina A	$\mu\text{g-ER}$	150	300
Vitamina D	$\mu\text{g}$	1,3	2,6
Vitamina K	$\mu\text{g}$	9,8	20
Vitamina C	mg	20	40
Tiamina (Vitamina B1)	mg	0,19	0,38
Riboflavina (Vitamina B2)	mg	0,22	0,44
Vitamina B6	mg	0,25	0,50
Niacina	mg EN	2,4	4,8
Ácido Fólico	$\mu\text{g}$	45	90
Vitamina B12	$\mu\text{g}$	0,64	1,3
Ácido pantoténico	mg	0,73	1,5
Biotina	$\mu\text{g}$	4,2	8,4
Vitamina E	mg $\alpha$ -TE	3,0	6,0
Betacaroteno	$\mu\text{g-ER}$	40	80

	Uds.	100 ml	200 ml
<b>Minerales</b>			
Sodio	mg	100	200
Cloruro	mg	100	200
Potasio	mg	130	260
Calcio	mg	150	300
Fósforo	mg	100	200
Magnesio	mg	25	50
Hierro	mg	1,3	2,6
Zinc	mg	2,0	4,0
Cobre	$\mu\text{g}$	120	240
Yodo	$\mu\text{g}$	16	32
Selenio	$\mu\text{g}$	8,5	17
Manganeso	mg	0,28	0,56
Cromo	$\mu\text{g}$	7,5	15
Molibdeno	$\mu\text{g}$	12	24
Fluoruro	mg	0,22	0,44

**Otros Nutrientes**

Colina	mg	42	84
<b>Osmolaridad</b>	mOsm/l	427	

**Perfil nutricional (200 ml):****Proteínas (18 g):**

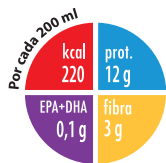
- Caseinato
- Lactosuero 45%

**Lípidos (11 g):**

- Aceite de Oliva Virgen Extra 80%
- Aceite de canola

**Hidratos de carbono (37 g):**

- Maltodextrina



# Bi<sup>1</sup>hp fibra

Dieta completa normocalórica e hiperproteica con fibra, EPA y DHA.

Dieta indicada para el manejo dietético de pacientes desnutridos, en riesgo de desarrollar desnutrición o con necesidades aumentadas de energía y/o proteínas.

- Paciente frágil/pluripatológico
- Sarcopenia
- Enfermedades neurodegenerativas
- Recuperación tras un periodo prolongado de hospitalización (cirugía ortoprotésica, politraumatismo, COVID-19, etc.)



FINANCIABLE  
POR EL SNS  
SEGÚN REAL  
DECRETO



### Reparto energético

Proteínas:	22%
Hidratos de carbono:	45,2%
Lípidos:	30%
Fibra:	2,8%

**Presentación:** 36 briks x 200 ml

**Sabor:** Vainilla 504931  
Capuchino 504932

**1,10** kcal/ml  
Densidad energética



Administración vía oral o sonda

**2-3** briks/día  
Como complemento a la dieta



Listo para tomar

**7** briks/día\*  
Como dieta exclusiva



Agitar antes de usar

!  
Sin lactosa  
Exento de gluten



Una vez abierto conservar en la nevera máximo 24 horas

\*Según las **necesidades nutricionales** del paciente

**Información nutricional**

	Uds.	100 ml	200 ml
<b>Energía</b>			
Valor energético	kcal	110	220
	kJ	460	920
Grasas, de las cuales	g	3,7	7,4
Saturadas	g	0,72	1,4
Monoinsaturadas	g	2,1	4,2
Poliinsaturadas	g	0,83	1,7
Ácido eicosapentaenoico (EPA)	mg	31	62
Ácido docosahexaenoico (DHA)	mg	19	38
Relación ( $\omega 6/\omega 3$ )			4,5
Hidratos de carbono, de los cuales	g	12	24
Azúcares	g	1,1	2,2
Fibra (soluble 60% - insoluble 40%)	g	1,5	3,0
Proteínas	g	6,1	12
Sal	g	0,20	0,40

	Uds.	100 ml	200 ml
<b>Vitaminas</b>			
Vitamina A	$\mu\text{g-ER}$	95	190
Vitamina D	$\mu\text{g}$	0,85	1,7
Vitamina K	$\mu\text{g}$	6,3	13
Vitamina C	mg	13	26
Tiamina (Vitamina B1)	mg	0,12	0,24
Riboflavina (Vitamina B2)	mg	0,14	0,28
Vitamina B6	mg	0,16	0,32
Niacina	mg EN	1,6	3,2
Ácido Fólico	$\mu\text{g}$	29	58
Vitamina B12	$\mu\text{g}$	0,39	0,78
Ácido pantoténico	mg	0,47	0,94
Biotina	$\mu\text{g}$	2,7	5,4
Vitamina E	mg $\alpha$ -TE	2,5	5,0
Betacaroteno	$\mu\text{g-ER}$	26	52

	Uds.	100 ml	200 ml
<b>Minerales</b>			
Sodio	mg	80	160
Cloruro	mg	100	200
Potasio	mg	105	210
Calcio	mg	110	220
Fósforo	mg	80	160
Magnesio	mg	19	38
Hierro	mg	1,0	2,0
Zinc	mg	1,5	3,0
Cobre	$\mu\text{g}$	90	180
Yodo	$\mu\text{g}$	12	24
Selenio	$\mu\text{g}$	6,4	13
Manganeso	mg	0,21	0,42
Cromo	$\mu\text{g}$	5,6	11
Molibdeno	$\mu\text{g}$	9,0	18
Fluoruro	mg	0,14	0,28

**Otros Nutrientes**

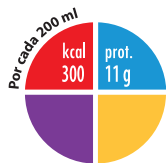
Colina	mg	32	64
--------	----	----	----

**Osmolaridad**

mOsm/l	386
--------	-----

**Perfil nutricional (200 ml):**

Proteínas (12 g):	Fibra (3 g):
- Caseinato	- FOS 60%
- Lactosuero 50%	- Fibra de avena 40%
Hidratos de carbono (24 g):	
- Maltodextrina	
Lípidos (7,4 g):	
- Aceite de Oliva Virgen Extra 80%	
- Aceite de canola	
- Aceite de pescado	



# Bi<sup>1</sup> plus

Dieta completa hipercalórica y normoproteica.

Dieta indicada para el manejo dietético de pacientes desnutridos, en riesgo de desarrollar desnutrición o con necesidades aumentadas de energía y/o proteínas.

- Pre-caquexia oncológica
- Enfermedades neurodegenerativas



**1,5** kcal/ml

Densidad energética



Administración vía oral o sonda

**2-3** briks/día

Como complemento a la dieta



Listo para tomar

**5** briks/día\*

Como dieta exclusiva



Agitar antes de usar



Sin lactosa  
Exento de gluten



Una vez abierto conservar en la nevera máximo 24 horas



FINANCIABLE  
POR EL SNS  
SEGÚN REAL  
DECRETO

## Reparto energético

Proteínas:	<b>14,6%</b>
Hidratos de carbono:	<b>55,6%</b>
Lípidos:	<b>29,8%</b>

**Presentación:** 36 briks x 200 ml

**Sabor:** Vainilla **504532**  
Fresa **504533**

\*Según las **necesidades nutricionales** del paciente

**Información nutricional**

	Uds.	100 ml	200 ml
<b>Energía</b>			
Valor energético	kcal	150	300
	kJ	628	1255
Grasas, de las cuales	g	5,0	10
Saturadas	g	0,9	1,8
Monoinsaturadas	g	3,1	6,2
Poliinsaturadas	g	1,0	2,0
Relación ( $\omega 6/\omega 3$ )		5,1	
Hidratos de carbono, de los cuales	g	21	42
Azúcares	g	3,8	7,5
Proteínas	g	5,5	11
Sal	g	0,23	0,45

	Uds.	100 ml	200 ml
<b>Vitaminas</b>			
Vitamina A	$\mu\text{g-ER}$	150	300
Vitamina D	$\mu\text{g}$	1,3	2,6
Vitamina K	$\mu\text{g}$	9,8	20
Vitamina C	mg	20	40
Tiamina (Vitamina B1)	mg	0,19	0,38
Riboflavina (Vitamina B2)	mg	0,22	0,44
Vitamina B6	mg	0,25	0,50
Niacina	mg EN	2,4	4,8
Ácido Fólico	$\mu\text{g}$	45	90
Vitamina B12	$\mu\text{g}$	0,64	1,3
Ácido pantoténico	mg	0,73	1,5
Biotina	$\mu\text{g}$	4,2	8,4
Vitamina E	mg $\alpha$ -TE	3,0	6,0
Betacaroteno	$\mu\text{g-ER}$	40	80

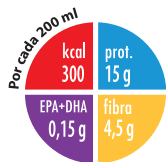
	Uds.	100 ml	200 ml
<b>Minerales</b>			
Sodio	mg	90	180
Cloruro	mg	120	240
Potasio	mg	120	240
Calcio	mg	110	220
Fósforo	mg	95	190
Magnesio	mg	25	50
Hierro	mg	1,3	2,6
Zinc	mg	2,0	4,0
Cobre	$\mu\text{g}$	120	240
Yodo	$\mu\text{g}$	16	32
Selenio	$\mu\text{g}$	8,5	17
Manganeso	mg	0,28	0,56
Cromo	$\mu\text{g}$	7,5	15
Molibdeno	$\mu\text{g}$	12	24
Fluoruro	mg	0,22	0,44

**Otros Nutrientes**

Colina	mg	42	84
<b>Osmolaridad</b>	mOsm/l	391	

**Perfil nutricional (200 ml):**

Proteínas (11 g):	Lípidos (10 g):
- Caseinato	- Aceite de Oliva
- Lactosuero 40%	Virgen Extra 80%
	- Aceite de canola
Hidratos de carbono (42 g):	
- Maltodextrina	



# Bi<sup>1</sup> diacare hp/hc

Dieta completa hipercalórica e hiperproteica con fibra, con un perfil lipídico cardiosaludable (alto contenido en Aceite de Oliva Virgen Extra, EPA y DHA), específica para pacientes diabéticos.

Dieta indicada para el manejo dietético de pacientes desnutridos, en riesgo de desarrollar desnutrición o con necesidades aumentadas de energía y/o proteínas, que padezcan:

- Diabetes Mellitus
- Hiperglucemia por estrés
- Alteración del metabolismo de la glucosa



**1,5** kcal/ml  
Densidad energética



Administración vía oral o sonda

**2-3** briks/día  
Como complemento a la dieta



Listo para tomar

**5** briks/día\*  
Como dieta exclusiva



Agitar antes de usar

**!**  
Sin lactosa  
Exento de gluten



Una vez abierto conservar en la nevera máximo 24 horas



FINANCIABLE  
POR EL SNS  
SEGÚN REAL  
DECRETO

## Reparto energético

Proteínas:	20%
Hidratos de carbono:	35%
Lípidos:	42%
Fibra:	3%

**Presentación:** 36 briks x 200 ml

<b>Sabor:</b> Vainilla	<b>504812</b>
Capuchino	<b>504813</b>
Chocolate	<b>504814</b>
Mix	<b>504907</b>

\*Según las **necesidades nutricionales** del paciente

**Información nutricional**

	Uds.	100 ml	200 ml
<b>Energía</b>			
Valor energético	kcal	150	300
	kJ	628	1255
Grasas, de las cuales	g	7,0	14
Saturadas	g	1,2	2,4
Monoinsaturadas	g	4,4	8,8
Poliinsaturadas	g	1,4	2,8
Ácido eicosapentaenoico (EPA)	mg	46	93
Ácido docosahexaenoico (DHA)	mg	29	58
Relación ( $\omega 6/\omega 3$ )		3,7	
Hidratos de carbono, de los cuales	g	13	26
Azúcares	g	1,9	3,8
Isomaltulosa	g	1,3	2,6
Fibra (soluble 70% - insoluble 30%)	g	2,3	4,5
Proteínas	g	7,5	15
Sal	g	0,28	0,55

	Uds.	100 ml	200 ml
<b>Vitaminas</b>			
Vitamina A	$\mu\text{g-ER}$	145	290
Vitamina D	$\mu\text{g}$	1,3	2,6
Vitamina K	$\mu\text{g}$	9,8	20
Vitamina C	mg	20	40
Tiamina (Vitamina B1)	mg	0,19	0,38
Riboflavina (Vitamina B2)	mg	0,27	0,54
Vitamina B6	mg	0,25	0,50
Niacina	mg EN	2,4	4,8
Ácido Fólico	$\mu\text{g}$	45	90
Vitamina B12	$\mu\text{g}$	0,60	1,2
Ácido pantoténico	mg	0,73	1,5
Biotina	$\mu\text{g}$	4,2	8,4
Vitamina E	mg $\alpha$ -TE	3,6	7,2
Betacaroteno	$\mu\text{g-ER}$	40	80

	Uds.	100 ml	200 ml
<b>Minerales</b>			
Sodio	mg	110	220
Cloruro	mg	100	200
Potasio	mg	130	260
Calcio	mg	120	240
Fósforo	mg	110	220
Magnesio	mg	27	54
Hierro	mg	1,4	2,8
Zinc	mg	2,0	4,0
Cobre	$\mu\text{g}$	120	240
Yodo	$\mu\text{g}$	16	32
Selenio	$\mu\text{g}$	8,5	17
Manganeso	mg	0,28	0,56
Cromo	$\mu\text{g}$	7,5	15
Molibdeno	$\mu\text{g}$	12	24
Fluoruro	mg	0,22	0,44

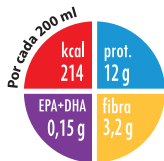
**Otros Nutrientes**

Colina	mg	42	84
L-Carnitina	mg	75	150

**Osmolaridad** mOsm/l 320

**Perfil nutricional (200 ml):**

Proteínas (15 g):	Lípidos (14 g):
- Lactosuero 55%	- Aceite de Oliva
- Caseinato	- Virgen Extra 80%
- Proteína vegetal	- Aceite de canola
	- Aceite de pescado
Hidratos de carbono (26 g):	Fibra (4,5 g):
- Dextrina	- FOS
- Maltodextrina	- Almidón resistente
- Isomaltulosa	- Fibra de avena



# Bi<sup>1</sup> diacare

Dieta completa normocalórica e hiperproteica con fibra, con un perfil lipídico cardiosaludable (alto contenido en Aceite de Oliva Virgen Extra, EPA y DHA), específica para pacientes diabéticos.

Dieta indicada para el manejo dietético de pacientes desnutridos, en riesgo de desarrollar desnutrición o con necesidades aumentadas de energía y/o proteínas, que padezcan:

- Diabetes Mellitus
- Hiperglucemia por estrés
- Alteración del metabolismo de la glucosa



**1,07** kcal/ml

Densidad energética



Administración vía oral o sonda

**2-3** briks/día

Como complemento a la dieta



Listo para tomar

**7** briks/día\*

Como dieta exclusiva



Agitar antes de usar



Sin lactosa  
Exento de gluten



Una vez abierto conservar en la nevera máximo 24 horas



FINANCIABLE  
POR EL SNS  
SEGÚN REAL  
DECRETO

## Reparto energético

Proteínas:	<b>22%</b>
Hidratos de carbono:	<b>35%</b>
Lípidos:	<b>40%</b>
Fibra:	<b>3,0%</b>

**Presentación:** 36 briks x 200 ml

**Sabor:** Vainilla **505313**

\*Según las **necesidades nutricionales** del paciente



**Información nutricional**

	Uds.	100 ml	200 ml
<b>Energía</b>			
Valor energético	kcal	107	214
	kJ	444	895
Grasas, de las cuales	g	4,8	10
Saturadas	g	0,87	1,7
Monoinsaturadas	g	3	6,0
Poliinsaturadas	g	0,89	1,8
Ácido eicosapentaenoico (EPA)	mg	46	93
Ácido docosahexaenoico (DHA)	mg	29	58
Relación ( $\omega 6/\omega 3$ )		3,5	
Hidratos de carbono, de los cuales	g	9,4	19
Azúcares	g	0,54	1,1
Fibra (soluble 80% - insoluble 20%)	g	1,6	3,2
Proteína	g	5,9	12
Sal	g	0,21	0,42

	Uds.	100 ml	200 ml
<b>Vitaminas</b>			
Vitamina A	$\mu\text{g-ER}$	95	190
Vitamina D	$\mu\text{g}$	0,85	1,7
Vitamina K	$\mu\text{g}$	6,3	13
Vitamina C	mg	13	26
Tiamina (Vitamina B1)	mg	0,12	0,24
Riboflavina (Vitamina B2)	mg	0,19	0,38
Vitamina B6	mg	0,16	0,32
Niacina	mg EN	1,6	3,2
Ácido Fólico	$\mu\text{g}$	29	58
Vitamina B12	$\mu\text{g}$	0,43	0,86
Ácido pantoténico	mg	0,47	0,94
Biotina	$\mu\text{g}$	2,7	5,4
Vitamina E	mg $\alpha$ -TE	2	4
Betacaroteno	$\mu\text{g-ER}$	26	52

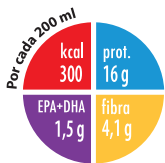
	Uds.	100 ml	200 ml
<b>Minerales</b>			
Sodio	mg	75	150
Cloruro	mg	68	136
Potasio	mg	150	300
Calcio	mg	90	180
Fósforo	mg	80	160
Magnesio	mg	20	40
Hierro	mg	1,1	2,2
Zinc	mg	1,5	3,0
Cobre	$\mu\text{g}$	90	180
Yodo	$\mu\text{g}$	12	24
Selenio	$\mu\text{g}$	6,4	13
Manganeso	mg	0,21	0,42
Cromo	$\mu\text{g}$	5,6	11
Molibdeno	$\mu\text{g}$	9	18
Fluoruro	mg	0,14	0,28

**Otros Nutrientes**

Colina	mg	27	54
L-Carnitina	mg	50	100
<b>Osmolaridad</b>	mOsm/l	280	

**Perfil nutricional (200 ml):**

Proteínas (12 g):	Lípidos (10 g):
- Lactosuero 60%	- Aceite de Oliva
- Caseinato	- Virgen Extra 80%
- Proteína vegetal	- Aceite de canola
	- Aceite de pescado
Hidratos de carbono (19 g):	Fibra (3,2 g):
- Dextrina	- FOS
- Maltodextrina	- Almidón resistente
	- Fibra de avena



# Bi<sup>1</sup> procare

Dieta completa hipercalórica e hiperproteica con fibra e inmunonutrientes: **L-arginina, EPA y DHA y nucleótidos.**

Dieta indicada para el manejo dietético de pacientes desnutridos, en riesgo de desarrollar desnutrición o con necesidades aumentadas de energía y proteínas, que se encuentren en las siguientes circunstancias clínicas:

- Cirugía mayor: Preoperatorio y Postoperatorio
- Úlceras por presión y cicatrización de heridas



**1,5** kcal/ml

Densidad energética



Administración vía oral o sonda

**2-3** briks/día

Como complemento a la dieta



Listo para tomar

**5** briks/día\*

Como dieta exclusiva



Agitar antes de usar



Sin lactosa  
Exento de gluten



Una vez abierto conservar en la nevera máximo 24 horas



FINANCIABLE  
POR EL SNS  
SEGÚN REAL  
DECRETO

## Reparto energético

Proteínas:	<b>21,4 %</b>
Hidratos de carbono:	<b>40,3 %</b>
Lípidos:	<b>35,6 %</b>
Fibra:	<b>2,7 %</b>

**Presentación:** 36 briks x 200 ml

<b>Sabor:</b> Vainilla	<b>505778</b>
Mandarina	<b>505776</b>
Capuchino	<b>505777</b>
Mix	<b>505775</b>

\*Según las **necesidades nutricionales** del paciente

**Información nutricional**

	Uds.	100 ml	200 ml
<b>Energía</b>			
Valor energético	kcal	150	300
	kJ	628	1255
<b>Grasas, de las cuales</b>			
Saturadas	g	5,9	12
TCM	g	2,4	4,8
TCM	g	1,8	3,6
Monoinsaturadas	g	2,1	4,2
Poliinsaturadas	g	1,4	2,9
Ácido eicosapentaenoico (EPA)	mg	462	925
Ácido docosahexaenoico (DHA)	mg	288	576
Relación ( $\omega 6/\omega 3$ )			0,7
<b>Hidratos de carbono, de los cuales</b>			
Azúcares	g	15	30
	g	1,2	2,4
Fibra (100% soluble)	g	2,0	4,1
Proteínas	g	8,0	16
L-arginina	g	2,0	4,02
Sal	g	0,25	0,50

	Uds.	100 ml	200 ml
<b>Vitaminas</b>			
Vitamina A	$\mu\text{g-ER}$	190	380
Vitamina D	$\mu\text{g}$	3,3	6,6
Vitamina K	$\mu\text{g}$	13	25
Vitamina C	mg	26	52
Tiamina (Vitamina B1)	mg	0,25	0,50
Riboflavina (Vitamina B2)	mg	0,29	0,58
Vitamina B6	mg	0,33	0,66
Niacina	mg EN	3,1	6,2
Ácido Fólico	$\mu\text{g}$	59	117
Vitamina B12	$\mu\text{g}$	0,78	1,6
Ácido pantoténico	mg	0,94	1,9
Biotina	$\mu\text{g}$	5,5	11
Vitamina E	mg $\alpha$ -TE	4,0	8,0
Betacaroteno	$\mu\text{g-ER}$	52	104

	Uds.	100 ml	200 ml
<b>Minerales</b>			
Sodio	mg	100	200
Cloruro	mg	120	240
Potasio	mg	140	280
Calcio	mg	120	240
Fósforo	mg	105	210
Magnesio	mg	25	50
Hierro	mg	1,3	2,6
Zinc	mg	2,0	4,0
Cobre	$\mu\text{g}$	120	240
Yodo	$\mu\text{g}$	16	32
Selenio	$\mu\text{g}$	8,5	17
Manganeso	mg	0,28	0,56
Cromo	$\mu\text{g}$	7,5	15
Molibdeno	$\mu\text{g}$	12	24
Fluoruro	mg	0,29	0,58

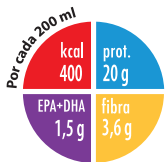
**Otros Nutrientes**

Colina	mg	42	84
L-Carnitina	mg	120	240
Nucleótidos	g	0,20	0,40

**Osmolaridad** mOsm/l 430

**Perfil nutricional (200 ml):**

Proteínas (16 g):	Lípidos (12 g):
- Lactosuero 45%	- Aceite de Oliva
- Caseinato	Virgen Extra 40%
- L-arginina	- TCM 30%
	- Aceite de canola
	- Aceite de pescado
Hidratos de carbono (30 g):	
- Dextrina	Fibra (4,1 g):
- Maltodextrina	- FOS 100%



# Bi<sup>1</sup>alisenoc

Dieta completa hipercalórica e hiperproteica con fibra, EPA y DHA y betaglucanos, enriquecida en **L-leucina**.

Dieta completa, formulada y diseñada para el manejo dietético de **pacientes oncológicos** desnutridos o en riesgo de desnutrición en tratamiento oncológico activo de:

- Quimioterapia
- Inmunoterapia
- Radioterapia



FINANCIABLE  
POR EL SNS  
SEGÚN REAL  
DECRETO



## Reparto energético

Proteínas:	20,0%
Hidratos de carbono:	39,7%
Lípidos:	38,5%
Fibra:	1,8%

**Presentación:** 36 briks x 200 ml

<b>Sabor:</b>	Vainilla	505091
	Brownie	504186
	Tropical	504187
	Mix	505224

**2,0** kcal/ml  
Densidad energética



Administración vía oral o sonda

**2-3** briks/día  
Como complemento a la dieta



Listo para tomar

**4-5** briks/día\*  
Como dieta exclusiva



Agitar antes de usar

**!**  
Sin lactosa  
Exento de gluten



Una vez abierto conservar en la nevera máximo 24 horas

\*Según las **necesidades nutricionales** del paciente

**Información nutricional**

	Uds.	100 ml	200 ml
<b>Energía</b>			
Valor energético	kcal	200	400
	kJ	837	1674
Grasas, de las cuales	g	8,6	17
Saturadas	g	2,4	4,8
TCM	g	0,86	1,7
Monoinsaturadas	g	4,1	8,3
Poliinsaturadas	g	2,0	4,0
Ácido eicosapentaenoico (EPA)	mg	462	924
Ácido docosahexaenoico (DHA)	mg	288	576
Relación ( $\omega 6/\omega 3$ )		1,1	
Hidratos de carbono, de los cuales	g	20	40
Azúcares	g	2,4	4,7
Fibra (100% Soluble)	g	1,8	3,6
Proteínas	g	10	20
L-leucina	g	1,6	3,3
Sal	g	0,25	0,50

	Uds.	100 ml	200 ml
<b>Vitaminas</b>			
Vitamina A	$\mu\text{g-ER}$	117	234
Vitamina D	$\mu\text{g}$	2,0	4,0
Vitamina K	$\mu\text{g}$	20	40
Vitamina C	mg	12	24
Tiamina (Vitamina B1)	mg	0,20	0,40
Riboflavina (Vitamina B2)	mg	0,30	0,60
Vitamina B6	mg	0,30	0,60
Niacina	mg EN	3,0	6,0
Ácido Fólico	$\mu\text{g}$	50	100
Vitamina B12	$\mu\text{g}$	0,33	0,7
Ácido pantoténico	mg	0,83	1,7
Biotina	$\mu\text{g}$	5,0	10
Vitamina E	mg $\alpha$ -TE	3,5	7,0

	Uds.	100 ml	200 ml
<b>Minerales</b>			
Sodio	mg	70	140
Cloruro	mg	70	140
Potasio	mg	160	320
Calcio	mg	167	334
Fósforo	mg	117	234
Magnesio	mg	35	70
Hierro	mg	1,8	3,6
Zinc	mg	1,8	3,6
Cobre	$\mu\text{g}$	120	240
Yodo	$\mu\text{g}$	20	40
Selenio	$\mu\text{g}$	8,0	16
Manganeso	mg	0,30	0,60
Cromo	$\mu\text{g}$	3,5	7,0
Molibdeno	$\mu\text{g}$	7,5	15
Fluoruro	mg	0,40	0,80

<b>Otros Nutrientes</b>			
Colina	mg	42	84
Taurina	mg	20	40
<b>Osmolaridad</b>	mOsm/l	420	

**Perfil nutricional (200 ml):****Proteínas (20 g):**

- Lactosuero 63%
- Caseinato
- Proteína vegetal

**Hidratos de carbono (40 g):**

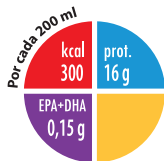
- Maltodextrina
- Dextrina

**Lípidos (17 g):**

- Aceite de Oliva Virgen Extra 60%
- Aceite TCM
- Aceite de canola
- Aceite de pescado

**Fibra (3,6 g):**

- FOS
- Fibra de acacia
- Betagluanos



# Bi<sup>1</sup>peptidic

Dieta completa **peptídica**, hipercalórica e hiperproteica, con **TCM, EPA y DHA**, enriquecida en **L-glutamina**.

Dieta indicada para el manejo dietético de pacientes desnutridos, en riesgo de desarrollar desnutrición o con necesidades aumentadas de energía y/o proteínas, que cursen con cuadros de diarrea originados por:

- Malabsorción
- Pancreatitis
- Resección pancreática
- Resección intestinal
- Síndrome de intestino corto
- Enfermedad inflamatoria intestinal
- Enteritis rádica
- Toxicidad a la quimioterapia
- Progresión a dieta oral tras periodos prolongados de nutrición parenteral total
- Intolerancia a las dietas poliméricas



FINANCIABLE  
POR EL SNS  
SEGÚN REAL  
DECRETO



**1,5** kcal/ml

Densidad energética



Administración vía oral o sonda

**2-3** briks/día

Como complemento a la dieta



Listo para tomar

**5-6** briks/día\*

Como dieta exclusiva



Agitar antes de usar



Sin lactosa  
Exento de gluten



Una vez abierto conservar en la nevera máximo 24 horas

## Reparto energético

Proteínas:	<b>21%</b>
Hidratos de carbono:	<b>50%</b>
Lípidos:	<b>29%</b>

**Presentación:** 36 briks x 200 ml

**Sabor:** Vainilla **505063**

\*Según las **necesidades nutricionales** del paciente

**Información nutricional**

	Uds.	100 ml	200 ml
<b>Energía</b>			
Valor energético	kcal	150	300
	kJ	628	1255
Grasas, de las cuales	g	4,8	10
Saturadas	g	3,6	7,2
TCM	g	3,4	6,8
Monoinsaturadas	g	0,87	1,7
Poliinsaturadas	g	0,33	0,66
Ácido eicosapentaenoico (EPA)	mg	47	94
Ácido docosahexaenoico (DHA)	mg	29	59
Relación ( $\omega 6/\omega 3$ )		2,8	
Hidratos de carbono, de los cuales	g	19	38
Azúcares	g	0,88	1,8
Proteínas	g	7,9	16
L-glutamina	g	2,05	4,1
Sal	g	0,33	0,65

	Uds.	100 ml	200 ml
<b>Vitaminas</b>			
Vitamina A	$\mu\text{g-ER}$	145	290
Vitamina D	$\mu\text{g}$	1,3	2,6
Vitamina K	$\mu\text{g}$	10	20
Vitamina C	mg	20	40
Tiamina (Vitamina B1)	mg	0,19	0,38
Riboflavina (Vitamina B2)	mg	0,22	0,44
Vitamina B6	mg	0,25	0,50
Niacina	mg EN	2,4	4,8
Ácido Fólico	$\mu\text{g}$	45	90
Vitamina B12	$\mu\text{g}$	0,60	1,2
Ácido pantoténico	mg	0,73	1,5
Biotina	$\mu\text{g}$	4,2	8,4
Vitamina E	mg $\alpha$ -TE	2,0	4,0
Betacaroteno	$\mu\text{g-ER}$	40	80

**Uds. 100 ml 200 ml****Minerales**

Sodio	mg	130	260
Cloruro	mg	100	200
Potasio	mg	250	500
Calcio	mg	100	200
Fósforo	mg	100	200
Magnesio	mg	30	60
Hierro	mg	1,2	2,4
Zinc	mg	1,8	3,6
Cobre	$\mu\text{g}$	108	216
Yodo	$\mu\text{g}$	14	28
Selenio	$\mu\text{g}$	7,7	15
Manganeso	mg	0,25	0,50
Cromo	$\mu\text{g}$	7,5	15
Molibdeno	$\mu\text{g}$	11	22
Fluoruro	mg	0,22	0,44

**Otros Nutrientes**

Colina	mg	38	76
L-Carnitina	mg	120	240

**Osmolaridad**

mOsm/l 540

**Perfil nutricional (200 ml):****Proteínas (16 g):**

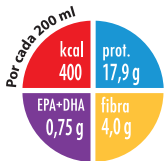
- Hidrolizado de suero lácteo 100%

**Lípidos (10 g):**

- Aceite de Oliva Virgen Extra 16%
- TCM 70%
- Aceite de pescado

**Hidratos de carbono (38 g):**

- Dextrina
- Maltodextrina



# Bi<sup>1</sup> renacare dialysis

Dieta completa hipercalórica y normoproteica con fibra, EPA+DHA y aporte reducido de electrolitos, específica para paciente con enfermedad renal

Dieta indicada para el manejo dietético de pacientes con **enfermedad renal**, en riesgo de desnutrición o desnutridos, en:

- Hemodiálisis
- Diálisis peritoneal
- Cirugía mayor o trasplante renal



FINANCIABLE  
POR EL SNS  
SEGÚN REAL  
DECRETO



**2,0** kcal/ml

Densidad energética



Administración vía oral o sonda

**2-3** briks/día

Como complemento a la dieta



Listo para tomar

**4-5** briks/día\*

Como dieta exclusiva



Agitar antes de usar



Sin lactosa  
Exento de gluten



Una vez abierto  
conservar en la nevera  
máximo 24 horas

## Reparto energético

Proteínas:	<b>17,9%</b>
Hidratos de carbono:	<b>41%</b>
Lípidos:	<b>39%</b>
Fibra:	<b>2%</b>

**Presentación:** 36 briks x 200 ml

**Sabor:** Vainilla **505124**

\*Según las **necesidades nutricionales** del paciente



**Información nutricional**

	Uds.	100 ml	200 ml
<b>Energía</b>			
Valor energético	kcal	200	400
	kJ	837	1674
Grasas, de las cuales	g	8,7	17
Saturadas	g	1,6	3,1
Monoinsaturadas	g	5,4	11
Poliinsaturadas	g	1,8	3,5
Ácido eicosapentaenoico (EPA)	mg	231	462
Ácido docosahexaenoico (DHA)	mg	144	288
Relación ( $\omega 6/\omega 3$ )		2,1	
Hidratos de carbono, de los cuales	g	21	41
Azúcares	g	1,2	2,3
Fibra (Soluble 70% - Insoluble 30%)	g	2,0	4,0
Proteínas	g	8,97	17,9
Sal	g	0,15	0,30

**Vitaminas**

	Uds.	100 ml	200 ml
Vitamina A	$\mu\text{g-ER}$	50	100
Vitamina D	$\mu\text{g}$	1,4	2,7
Vitamina K	$\mu\text{g}$	9,8	20
Vitamina C	mg	10	20
Tiamina (Vitamina B1)	mg	0,45	0,90
Riboflavina (Vitamina B2)	mg	0,50	1,0
Vitamina B6	mg	0,80	1,6
Niacina	mg EN	4,0	8,0
Ácido Fólico	$\mu\text{g}$	100	200
Vitamina B12	$\mu\text{g}$	1,2	2,4
Ácido pantoténico	mg	0,85	1,70
Biotina	$\mu\text{g}$	3,9	7,8
Vitamina E	mg $\alpha$ -TE	3,5	7,0

	Uds.	100 ml	200 ml
<b>Minerales</b>			
Sodio	mg	60	120
Cloruro	mg	90	180
Potasio	mg	75	150
Calcio	mg	100	200
Fósforo	mg	30	60
Magnesio	mg	10	20
Hierro	mg	2,0	4,0
Zinc	mg	2,0	4,0
Cobre	$\mu\text{g}$	200	400
Yodo	$\mu\text{g}$	16	32
Selenio	$\mu\text{g}$	7,5	15
Manganeso	mg	0,28	0,56
Cromo	$\mu\text{g}$	5,0	10
Molibdeno	$\mu\text{g}$	5,0	10
Fluoruro	mg	0,20	0,40

**Otros Nutrientes**

Colina	mg	42	84
L-carnitina	mg	120	240

**Osmolaridad**

mOsm/l 285

**Perfil nutricional (200 ml):**

## Proteínas (17,9 g):

- Lactosuero 55%
- Caseinato

## Hidratos de carbono (41 g):

- Maltodextrina
- Dextrina

## Lípidos (17 g):

- Aceite de Oliva Virgen Extra 75%
- Aceite de canola
- Aceite de pescado

## Fibra (4,0 g):

- FOS
- Fibra de acacia
- Fibra de avena



NUEVO  
FORMATO

MONODOSIS  
375 ml



# Bi<sup>1</sup>

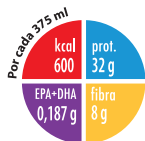
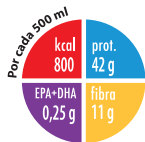
ENTERAL Sonda



ADVENTIA  
PHARMA

FINANCIABLE  
POR EL SNS  
SEGÚN REAL  
DECRETO

# Bi<sup>1</sup>Via hp/hc fibra



**1,6** kcal/ml

Densidad energética



Administración vía  
sonda

**2-4** bolsas/día\*

Como dieta exclusiva



Sin lactosa  
Exento de gluten



Listo para  
tomar



Agitar antes  
de usar



Una vez abierto  
conservar en la nevera  
máximo 24 horas

Dieta completa hipercalórica e hiperproteica con fibra, EPA y DHA, para administrar por sonda.

Dieta para uso por sonda indicada para el manejo dietético de pacientes que no cubran sus necesidades nutricionales por vía oral en:

- Fragilidad
- Sarcopenia
- Enfermedades neurodegenerativas
- Enfermedad oncológica
- Accidentes cerebrovasculares
- Recuperación tras un periodo prolongado de hospitalización (cirugía ortoprotésica, politraumatismo, COVID-19, etc.)



## Reparto energético

Proteínas:	21%
Hidratos de carbono:	46,3%
Lípidos:	30,1%
Fibra:	2,6%

**Presentación:** 12 bolsas x 500 ml

**Sabor:** Neutro **C.I.504889**

**Presentación:** 24 bolsas x 375 ml

**Sabor:** Neutro **C.I.505231**

\*Según las **necesidades nutricionales** del paciente

**Información nutricional**

	Uds.	100 ml	375 ml	500 ml
<b>Energía</b>				
Valor energético	kcal	160	600	800
	kJ	669	2510	3347
Grasas, de las cuales	g	5,4	20	27
Saturadas	g	1,1	4,1	5,5
Monoinsaturadas	g	3,2	12	16
Poliinsaturadas	g	1,1	4,1	5,5
Ácido eicosapentaenoico (EPA)	mg	31	115	154
Ácido docosahexaenoico (DHA)	mg	19	72	96
Relación ( $\omega 6/\omega 3$ )			4,0	
Hidratos de carbono, de los cuales	g	19	70	93
Azúcares	g	1,2	4,5	6,0
Fibra (soluble 60% - insoluble 40%)	g	2,1	8	11
Proteínas	g	8,4	32	42
Sal	g	0,23	0,8	1,1

	Uds.	100 ml	375 ml	500 ml
<b>Vitaminas</b>				
Vitamina A	$\mu\text{g-ER}$	145	544	725
Vitamina D	$\mu\text{g}$	1,7	6,2	8,3
Vitamina K	$\mu\text{g}$	9,8	37	49
Vitamina C	mg	20	75	100
Tiamina (Vitamina B1)	mg	0,19	0,71	0,95
Riboflavina (Vitamina B2)	mg	0,22	0,8	1,1
Vitamina B6	mg	0,25	0,9	1,3
Niacina	mg EN	2,4	9	12
Ácido Fólico	$\mu\text{g}$	45	169	225
Vitamina B12	$\mu\text{g}$	0,64	2,4	3,2
Ácido pantoténico	mg	0,73	2,7	3,7
Biotina	$\mu\text{g}$	4,2	16	21
Vitamina E	mg $\alpha$ -TE	3,0	11	15
Betacaroteno	$\mu\text{g-ER}$	40	150	200

	Uds.	100 ml	375 ml	500 ml
<b>Minerales</b>				
Sodio	mg	90	338	450
Cloruro	mg	120	450	600
Potasio	mg	170	638	850
Calcio	mg	130	488	650
Fósforo	mg	95	356	475
Magnesio	mg	25	94	125
Hierro	mg	1,3	4,9	6,5
Zinc	mg	2,0	8	10
Cobre	$\mu\text{g}$	120	450	600
Yodo	$\mu\text{g}$	16	60	80
Selenio	$\mu\text{g}$	8,5	32	43
Manganeso	mg	0,28	1,1	1,4
Cromo	$\mu\text{g}$	7,5	28	38
Molibdeno	$\mu\text{g}$	12	45	60
Fluoruro	mg	0,22	0,8	1,1

**Otros Nutrientes**

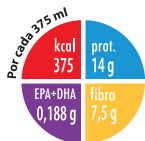
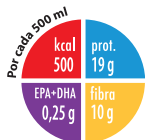
Colina	mg	42	158	210
<b>Osmolaridad</b>	mOsm/l		318	

**Perfil nutricional (375 ml / 500 ml):**

Proteínas (32 g / 42 g):	Lípidos (20 g / 27 g):
- Lactosuero 50%	- Aceite de Oliva Virgen Extra 80 %
- Caseinato	- Aceite de canola
	- Aceite de pescado
Hidratos de carbono (70 g / 93 g):	
- Maltodextrina	
- Dextrina	Fibra (8 g / 11 g):
	- FOS
	- Fibra de avena

FINANCIABLE  
POR EL SNS  
SEGÚN REAL  
DECRETO

# Bi<sup>1</sup>Via standard fibra



**1,0** kcal/ml

Densidad energética



Administración vía  
sonda

**3-5** bolsas/día\*

Como dieta exclusiva



Sin lactosa  
Exento de gluten



Listo para  
tomar



Agitar antes



Una vez abierto  
conservar en la nevera  
máximo 24 horas

Dieta completa normocalórica y normoproteica con fibra, EPA y DHA, para administrar por sonda.

Dieta para uso por sonda indicada para el manejo dietético de pacientes que no cubran sus necesidades nutricionales por vía oral en:

- Fragilidad
- Sarcopenia
- Enfermedades neurodegenerativas
- Enfermedad oncológica
- Accidentes cerebrovasculares
- Recuperación tras un periodo prolongado de hospitalización (cirugía ortoprotésica, politraumatismo, COVID-19, etc.)



## Reparto energético

Proteínas:	<b>15%</b>
Hidratos de carbono:	<b>49%</b>
Lípidos:	<b>32%</b>
Fibra:	<b>4%</b>

**Presentación:** 12 bolsas x 500 ml

**Sabor:** Neutro **C.I.504890**

**Presentación:** 24 bolsas x 375 ml

**Sabor:** Neutro **C.I.505230**

\*Según las **necesidades nutricionales** del paciente

**Información nutricional**

	Uds.	100 ml	375 ml	500 ml
<b>Energía</b>				
Valor energético	kcal	100	375	500
	kJ	418	1569	2092
Grasas, de las cuales	g	3,6	14	18
Saturadas	g	0,65	2,4	3,3
Monoinsaturadas	g	2,1	8	11
Poliinsaturadas	g	0,80	3,0	4,0
Ácido eicosapentaenoico (EPA)	mg	31	116	154
Ácido docosahexaenoico (DHA)	mg	19	72	96
Relación ( $\omega 6/\omega 3$ )			4,0	
Hidratos de carbono, de los cuales	g	12	46	62
Azúcares	g	0,95	3,6	4,8
Fibra (soluble 60% - insoluble 40%)	g	2,0	7,5	10
Proteínas	g	3,8	14	19
Sal	g	0,20	0,8	1,0

	Uds.	100 ml	375 ml	500 ml
<b>Vitaminas</b>				
Vitamina A	$\mu\text{g-ER}$	95	356	475
Vitamina D	$\mu\text{g}$	0,85	3,2	4,3
Vitamina K	$\mu\text{g}$	6,3	24	32
Vitamina C	mg	13	49	65
Tiamina (Vitamina B1)	mg	0,12	0,45	0,60
Riboflavina (Vitamina B2)	mg	0,14	0,53	0,70
Vitamina B6	mg	0,16	0,60	0,80
Niacina	mg EN	1,6	5,9	7,8
Ácido Fólico	$\mu\text{g}$	29	110	147
Vitamina B12	$\mu\text{g}$	0,39	1,5	2,0
Ácido pantoténico	mg	0,47	1,8	2,4
Biotina	$\mu\text{g}$	2,7	10	14
Vitamina E	mg $\alpha$ -TE	2,5	9	13
Betacaroteno	$\mu\text{g-ER}$	26	98	130

**Uds. 100 ml 375 ml 500 ml****Minerales**

Sodio	mg	80	300	400
Cloruro	mg	90	338	450
Potasio	mg	105	394	525
Calcio	mg	70	263	350
Fósforo	mg	70	263	350
Magnesio	mg	18	68	90
Hierro	mg	1,0	3,8	5,0
Zinc	mg	1,5	5,6	7,5
Cobre	$\mu\text{g}$	90	338	450
Yodo	$\mu\text{g}$	12	45	60
Selenio	$\mu\text{g}$	6,4	24	32
Manganeso	mg	0,21	0,8	1,1
Cromo	$\mu\text{g}$	5,6	21	28
Molibdeno	$\mu\text{g}$	9,0	34	45
Fluoruro	mg	0,14	0,53	0,70

**Otros Nutrientes**

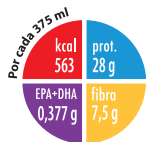
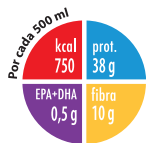
Colina	mg	32	120	160
<b>Osmolaridad</b>	mOsm/l		279	

**Perfil nutricional (375 ml / 500 ml):**

Proteínas (14 g / 19 g):	Lípidos (14 g / 18 g):
- Lactosuero 50%	- Aceite de Oliva Virgen
- Caseinato	Extra 80 %
	- Aceite de canola
Hidratos de carbono (46 g / 62 g):	- Aceite de pescado
- Maltodextrina	
	Fibra (7,5 g / 10 g):
	- FOS
	- Fibra de avena

FINANCIABLE  
POR EL SNS  
SEGÚN REAL  
DECRETO

# Bi<sup>1</sup>Via diacoro hp/hc



1,5 kcal/ml

Densidad energética



Administración vía  
sonda

2-4 bolsas/día\*

Como dieta exclusiva



Sin lactosa  
Exento de gluten



Listo para  
tomar



Agitar antes



Una vez abierto  
conservar en la nevera  
máximo 24 horas

Dieta completa hipercalórica e hiperproteica con fibra, EPA y DHA, para administrar por sonda, específica para pacientes con diabetes.

Dieta para uso por sonda indicada para el manejo dietético de pacientes que no cubran sus necesidades nutricionales por vía oral y padezcan:

- Diabetes Mellitus
- Hiperglucemia por estrés
- Alteración del metabolismo de la glucosa



## Reparto energético

Proteínas:	20%
Hidratos de carbono:	36%
Lípidos:	41%
Fibra:	2,7%

**Presentación:** 12 bolsas x 500 ml

**Sabor:** Vainilla **C.I.505092**

**Presentación:** 24 bolsas x 375 ml

**Sabor:** Vainilla **C.I.505232**

\*Según las **necesidades nutricionales** del paciente



**Información nutricional**

	Uds.	100 ml	375 ml	500 ml
<b>Energía</b>				
Valor energético	kcal	150	563	750
	kJ	628	2354	3138
Grasas, de las cuales	g	6,8	26	34
Saturadas	g	1,2	4,5	6,1
Monoinsaturadas	g	4,4	17	22
Poliinsaturadas	g	1,4	5,3	7,1
Ácido eicosapentaenoico (EPA)	mg	62	232	309
Ácido docosahexaenoico (DHA)	mg	39	145	193
Relación ( $\omega 6/\omega 3$ )			3,7	
Hidratos de carbono, de los cuales	g	13	50	66
Azúcares	g	2,0	7,5	10
Isomaltulosa	g	1,3	4,9	6,5
Fibra (Soluble 80% - Insoluble 20%)	g	2,0	7,5	10
Proteínas	g	7,5	28	38
Sal	g	0,28	1,0	1,4

	Uds.	100 ml	375 ml	500 ml
<b>Vitaminas</b>				
Vitamina A	$\mu\text{g-ER}$	150	563	750
Vitamina D	$\mu\text{g}$	1,3	4,9	6,5
Vitamina K	$\mu\text{g}$	9,8	37	49
Vitamina C	mg	20	75	100
Tiamina (Vitamina B1)	mg	0,19	0,71	0,95
Riboflavina (Vitamina B2)	mg	0,22	0,8	1,1
Vitamina B6	mg	0,25	0,9	1,3
Niacina	mg EN	2,4	9	12
Ácido Fólico	$\mu\text{g}$	45	169	225
Vitamina B12	$\mu\text{g}$	0,64	2,4	3,2
Ácido pantoténico	mg	0,73	2,7	3,7
Biotina	$\mu\text{g}$	4,2	16	21
Vitamina E	mg $\alpha$ -TE	3,0	11	15
Betacaroteno	$\mu\text{g-ER}$	40	150	200

**Uds. 100 ml 375 ml 500 ml****Minerales**

Sodio	mg	110	413	550
Cloruro	mg	110	413	550
Potasio	mg	130	488	650
Calcio	mg	130	488	650
Fósforo	mg	110	413	550
Magnesio	mg	25	94	125
Hierro	mg	1,3	4,9	6,5
Zinc	mg	2,0	7,5	10
Cobre	$\mu\text{g}$	120	450	600
Yodo	$\mu\text{g}$	16	60	80
Selenio	$\mu\text{g}$	8,5	32	43
Manganeso	mg	0,28	1,1	1,4
Cromo	$\mu\text{g}$	7,5	28	38
Molibdeno	$\mu\text{g}$	12	45	60
Fluoruro	mg	0,22	0,83	1,1

**Otros Nutrientes**

Colina	mg	42	158	210
L-Carnitina	mg	50	188	250

**Osmolaridad**

mOsm/l 310

**Perfil nutricional (375 ml / 500 ml):****Proteínas (28 g / 38 g):**

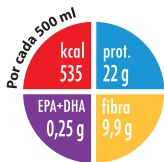
- Lactosuero 55%
- Caseinato
- Proteína vegetal

**Lípidos (26 g / 34 g):**

- Aceite de Oliva Virgen Extra 80 %
- Aceite de canola
- Aceite de pescado

**Hidratos de carbono (50 g / 66 g):**

- Maltodextrina
- Dextrina
- Isomaltulosa
- FOS
- Almidón resistente
- Fibra de avena



# Bi<sup>1</sup>Via diacare

Dieta completa normocalórica y normoproteica con fibra, EPA y DHA, para administrar por sonda, específica para pacientes con diabetes.

Dieta para uso por sonda indicada para el manejo dietético de pacientes que no cubran sus necesidades nutricionales por vía oral y padezcan:

- Diabetes Mellitus
- Hiper glucemia por estrés
- Alteración del metabolismo de la glucosa

**1,07** kcal/ml  
Densidad energética


  
Administración vía sonda

**3-4** bolsas/día\*  
Como dieta exclusiva

  
Sin lactosa  
Exento de gluten

  
Listo para tomar

  
Agitar antes

  
Una vez abierto  
conservar en la nevera  
máximo 24 horas

FINANCIABLE  
POR EL SNS  
SEGÚN REAL  
DECRETO



## Reparto energético

Proteínas:	<b>16,5%</b>
Hidratos de carbono:	<b>41,9%</b>
Lípidos:	<b>37,9%</b>
Fibra:	<b>3,7%</b>

**Presentación:** 12 bolsas x 500 ml

**Sabor:** Neutro **504902**

\*Según las **necesidades nutricionales** del paciente

**Información nutricional**

	Uds.	100 ml	500 ml
<b>Energía</b>			
Valor energético	kcal	107	535
	kJ	448	2238
Grasas, de las cuales	g	4,5	23
Saturadas	g	0,81	4,1
Monoinsaturadas	g	2,7	14
Poliinsaturadas	g	0,95	4,8
Ácido eicosapentaenoico (EPA)	mg	31	154
Ácido docosahexaenoico (DHA)	mg	19	96
Relación ( $\omega 6/\omega 3$ )		3,8	
Hidratos de carbono, de los cuales	g	11	56
Azúcares	g	0,43	2,2
Fibra (soluble 70% - insoluble 30%)	g	2,0	9,9
Proteínas	g	4,4	22
Sal	g	0,20	1,0

	Uds.	100 ml	500 ml
<b>Vitaminas</b>			
Vitamina A	$\mu\text{g-ER}$	95	475
Vitamina D	$\mu\text{g}$	0,85	4,3
Vitamina K	$\mu\text{g}$	6,3	32
Vitamina C	mg	13	65
Tiamina (Vitamina B1)	mg	0,12	0,60
Riboflavina (Vitamina B2)	mg	0,14	0,70
Vitamina B6	mg	0,16	0,80
Niacina	mg EN	1,6	7,8
Ácido Fólico	$\mu\text{g}$	29	147
Vitamina B12	$\mu\text{g}$	0,39	2,0
Ácido pantoténico	mg	0,47	2,4
Biotina	$\mu\text{g}$	2,7	14
Vitamina E	mg $\alpha$ -TE	2,5	13
Betacaroteno	$\mu\text{g-ER}$	26	130

	Uds.	100 ml	500 ml
--	------	--------	--------

**Minerales**

Sodio	mg	80	400
Cloruro	mg	80	400
Potasio	mg	105	525
Calcio	mg	85	425
Fósforo	mg	70	350
Magnesio	mg	19	94
Hierro	mg	1,0	5,0
Zinc	mg	1,5	7,5
Cobre	$\mu\text{g}$	90	450
Yodo	$\mu\text{g}$	13	65
Selenio	$\mu\text{g}$	6,4	32
Manganeso	mg	0,21	1,1
Cromo	$\mu\text{g}$	5,6	28
Molibdeno	$\mu\text{g}$	9,0	45
Fluoruro	mg	0,14	0,70

**Otros Nutrientes**

Colina	mg	32	160
L-Carnitina	mg	40	200

**Osmolaridad**

mOsm/l 297

**Perfil nutricional (500 ml):**

Proteínas (22 g):

- Caseinato
- Lactosuero 50%

Hidratos de carbono (56 g):

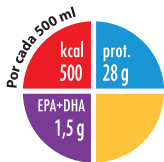
- Maltodextrina

Lípidos (23 g):

- Aceite de Oliva Virgen Extra 80%
- Aceite de canola
- Aceite de pescado

Fibra (9,9 g):

- FOS
- Fibra de avena



# Bi<sup>1</sup>Via **procare**

Dieta completa normocalórica e hiperproteica con **inmunonutrientes: L-arginina, EPA y DHA y nucleótidos**, para administrar por sonda.

Dieta para uso por sonda indicada para el manejo dietético de pacientes que no cubran sus necesidades nutricionales por vía oral en las siguientes situaciones clínicas:

- Cirugía mayor: Preoperatorio y Postoperatorio
- Úlceras por presión y cicatrización de heridas



FINANCIABLE  
POR EL SNS  
SEGÚN REAL  
DECRETO

## Reparto energético

Proteínas:	22%
Hidratos de carbono:	48%
Lípidos:	30%

**Presentación:** 12 bolsas x 500 ml

**Sabor:** Vainilla **505093**

**1,0** kcal/ml  
Densidad energética

  
Administración vía  
sonda

**3-4** bolsas/día\*  
Como dieta exclusiva

  
Sin lactosa  
Exento de gluten

  
Listo para  
tomar

  
Agitar antes

  
Una vez abierto  
conservar en la nevera  
máximo 24 horas

\*Según las **necesidades nutricionales** del paciente

**Información nutricional**

	Uds.	100 ml	500 ml
<b>Energía</b>			
Valor energético	kcal	100	500
	kJ	418	2092
Grasas, de las cuales	g	3,3	17
Saturadas	g	1,4	7,2
TCM	g	1,0	5,0
Monoinsaturadas	g	1,2	5,9
Poliinsaturadas	g	0,72	3,6
Ácido eicosapentaenoico (EPA)	mg	185	923
Ácido docosahexaenoico (DHA)	mg	115	577
Relación ( $\omega 6/\omega 3$ )			0,8
Hidratos de carbono, de los cuales	g	12	60
Azúcares	g	0,55	2,8
Proteínas	g	5,5	28
L-arginina	g	0,89	4,5
Sal	g	0,25	1,3

	Uds.	100 ml	500 ml
<b>Vitaminas</b>			
Vitamina A	$\mu\text{g-ER}$	130	650
Vitamina D	$\mu\text{g}$	1,2	5,9
Vitamina K	$\mu\text{g}$	8,8	44
Vitamina C	mg	18	90
Tiamina (Vitamina B1)	mg	0,17	0,86
Riboflavina (Vitamina B2)	mg	0,20	0,99
Vitamina B6	mg	0,23	1,1
Niacina	mg EN	2,2	11
Ácido Fólico	$\mu\text{g}$	41	203
Vitamina B12	$\mu\text{g}$	0,54	2,7
Ácido pantoténico	mg	0,65	3,3
Biotina	$\mu\text{g}$	3,8	19
Vitamina E	mg $\alpha$ -TE	1,8	9,0
Betacaroteno	$\mu\text{g-ER}$	36	180

	Uds.	100 ml	500 ml
--	------	--------	--------

**Minerales**

Sodio	mg	85	425
Cloruro	mg	90	450
Potasio	mg	125	625
Calcio	mg	100	500
Fósforo	mg	80	400
Magnesio	mg	22	110
Hierro	mg	1,2	6,0
Zinc	mg	1,8	9,0
Cobre	$\mu\text{g}$	108	540
Yodo	$\mu\text{g}$	14	72
Selenio	$\mu\text{g}$	7,7	38
Manganeso	mg	0,25	1,3
Cromo	$\mu\text{g}$	6,8	34
Molibdeno	$\mu\text{g}$	10,8	54
Fluoruro	mg	0,20	0,99

**Otros Nutrientes**

Colina	mg	38	189
L-Carnitina	mg	70	350
Nucleótidos	g	0,20	1

<b>Osmolaridad</b>	mOsm/l	320
--------------------	--------	-----

**Perfil nutricional (500 ml):**

Proteínas (28 g):	Lípidos (17 g):
- Lactosuero 50%	- Aceite de Oliva Virgen
- Caseinato	Extra 40 %
- L-arginina	- TCM 30%
	- Aceite de canola
Hidratos de carbono (60 g):	- Aceite de pescado
- Maltodextrina	
- Dextrina	

## ÁRBOL DE DECISIÓN

Situaciones clínicas que requieran un módulo o complemento nutricional

SI

### Disfagia

<b>Bi<sup>1</sup>esperante</b>	Neutro	1 bote x 300 g	504786
		6 botes x 300 g	504787
		12 botes x 300 g	504788
		100 sobres x 9 g	504789

<b>Bi<sup>1</sup>clear</b>	Neutro	6 botes x 240 g	504982
----------------------------	--------	-----------------	--------

### Necesidades aumentadas de proteína

<b>Bi<sup>1</sup>protein</b>	Neutro	1 bote x 400 g	505022
		6 botes x 400 g	504888
		100 sobres x 10 g	505298

### Necesidades aumentadas de aminoácidos

<b>Bi<sup>1</sup>aminonix</b>	Limón	100 sobres x 7 g	504949
-------------------------------	-------	------------------	--------

<b>Bi<sup>1</sup>arginin</b>	Lima Limón	100 sobres x 10 g	504930
------------------------------	------------	-------------------	--------

<b>Bi<sup>1</sup>glutamin</b>	Neutro	30 sobres x 16 g	182721.0
-------------------------------	--------	------------------	----------

# Bi<sup>1</sup>

MÓDULOS



ADVENTIA  
PHARMA

# Bi<sup>1</sup>esperante

Módulo espesante instantáneo para alimentos líquidos y semisólidos.

## Indicaciones:

Indicado para el manejo dietético de pacientes con disfagia a líquidos o trastornos de la deglución.

## Modo de empleo:

Añadir el espesante al líquido (frío o caliente) y remover o agitar durante 15 segundos hasta su completa disolución, transcurridos 30 segundos, el alimento estará espeso. Una vez espesado, el alimento mantiene su consistencia estable en el tiempo. No añadir en exceso.

## Ingredientes:

Almidón de maíz modificado

FINANCIABLE  
POR EL SNS  
SEGÚN REAL  
DECRETO



**Presentación:** 100 sobres x 9 g

**Sabor:** Neutro **504789**

Consistencia	Dosis/200 ml	Equivalencia aproximada
Néctar	9 g	1 sobre
Miel	13 g	1,5 sobres
Pudding	18 g	2 sobres



Alimento para usos médicos especiales.

Información nutricional	Uds.	100 g	4,5 g	6,5 g	9 g
Energía	kcal	395	18	26	36
	kJ	1652	74	107	149
Grasas, de las cuales	g	0,15	0,01	0,01	0,01
Saturadas	g	0,10	0,00	0,01	0,01
Hidratos de carbono, de los cuales	g	98	4,4	6,4	8,9
Azúcares	g	0	0	0	0
Proteína	g	0,50	0,02	0,03	0,05
Sal	g	0,50	0,02	0,03	0,05



Consistencia	Dosis/200 ml	Nº de cucharitas dosificadoras/200 ml
Néctar	9 g	2
Miel	13 g	3
Pudding	18 g	4

#### Presentación:

1 bote x 300 g	<b>504786</b>
6 botes x 300 g	<b>504787</b>
12 botes x 300 g	<b>504788</b>

1 cucharita dosificadora = 4,5g

# Bi<sup>1</sup>clear

Módulo espesante instantáneo para alimentos líquidos y semisólidos.

## Indicaciones:

Indicado para el manejo dietético de pacientes con disfagia a líquidos o trastornos de la deglución.

## Modo de empleo:

Añadir la cantidad de espesante deseada en un recipiente limpio y seco, añadir gradualmente el líquido y remover o agitar durante 30 segundos hasta su completa disolución. Dejar reposar durante 1 minuto para conseguir la consistencia deseada.

## Ingredientes

Maltodextrina, goma xantana , eritritol.

FINANCIABLE  
POR EL SNS  
SEGÚN REAL  
DECRETO



**Presentación:** 6 botes x 240 g

**Sabor:** Neutro      **504982**

Alimento para usos médicos especiales.

Información nutricional	Uds.	100 g	4 g	6 g	8 g	10 g
Energía	kcal	298	12	18	24	30
	kJ	1245	50	75	100	124
Grasas, de las cuales	g	0	0	0	0	0
Saturadas	g	0	0	0	0	0
Hidratos de carbono, de los cuales	g	60	2,4	3,6	4,8	6,0
Azúcares	g	4,2	0,17	0,25	0,34	0,42
Fibra	g	28	1,1	1,7	2,2	2,8
Proteínas	g	0,88	0,04	0,05	0,07	0,09
Sal	g	3,3	0,13	0,20	0,27	0,33
<b>Minerales</b>						
Sodio	mg	1330	53	80	106	133
Potasio	mg	211	8,4	13	17	21
Fósforo	mg	130	5,2	7,8	10	13



Consistencia	Dosis/200 ml	Nº de cucharitas dosificadoras/200 ml
Néctar	4 g	2
Miel	6-8 g	3-4
Pudding	10 g	5

1 cucharita dosificadora=2 g

# Bi<sup>1</sup>protein

Módulo de proteína.

## Indicaciones:

Indicado para el manejo dietético de pacientes que requieran un aporte adicional de proteínas y no puedan cubrir sus necesidades en la dieta normal. Sin gluten. Bajo en lactosa.

## Modo de empleo:

Disuelva el contenido de dos cucharas dosificadoras de **Bi<sup>1</sup>protein** (10 g) en 200 ml de cualquier alimento líquido (zumos, infusiones, caldo, puré o papillas). Mezcle hasta completa disolución.

## Ingredientes

Aislado de proteína de lactosuero, emulgente (lecitina de girasol).

FINANCIABLE  
POR EL SNS  
SEGÚN REAL  
DECRETO



## Presentación:

1 bote x 400 g	505022
6 botes x 400 g	504888
Caja de 100 sobres x 10 g	505298

**Sabor:** Neutro

Alimento para usos médicos especiales.

Información nutricional	Uds.	100 g	10g*
Energía	kcal	361	36,1
	Kj	1535	153,5
Grasas, de las cuales	g	0,6	0,06
	Saturadas	g	0,15
Hidratos de carbono, de los cuales	g	2,00	0,20
	Azúcares	g	2,00
Proteínas	g	87	8,7
Sal	g	0,53	0,05
<b>Minerales</b>			
Sodio	mg	210	21
Cloruro	mg	50	5
Potasio	mg	570	57
Calcio	mg	450	45
Fósforo	mg	220	22
Selenio	µg	65	6,5

\*Dos cucharas dosificadoras (8,7 g de proteínas)



# Bi<sup>1</sup>aminomix

FINANCIABLE  
POR EL SNS  
SEGÚN REAL  
DECRETO

Módulo de mezcla de aminoácidos.

## Indicaciones:

Indicado para el manejo dietético de pacientes en situaciones clínicas que requieren un aporte adicional de aminoácidos. Sin gluten. Sin lactosa.

## Modo de empleo:

Disuelva el contenido del sobre (7 g) en 150 ml de agua. Mezcle hasta completar disolución y consuma inmediatamente.

## Ingredientes

(L-Glutamina 5 g, L-Arginina 0,4 g, L-Leucina 0,2 g, L-Lisina 0,14 g, L-Valina 0,1 g, L-Isoleucina 0,1 g, L-Treonina 0,09 g, L-Prolina 0,08 g, L-Histidina 0,07g, L-Fenilalanina 0,06 g, L-Glicina 0,05g, L-Serina 0,05 g, L-Tirosina 0,05 g, L-Alanina 0,04 g, L-Cistina 0,04 g, L-Metionina 0,04 g, L-Triptófano 0,04 g, taurina 0,02 g), zumo concentrado de limón, aroma de limón.



**Presentación:** 100 sobres x 7 g

**Sabor:** Limón      **504949**

Alimento para usos médicos especiales.

<b>Información nutricional</b>	<b>Uds.</b>	<b>100 g</b>	<b>7 g</b>
Energía	kcal	387	27
	Kj	1619	113
Grasas, de las cuales	g	0	0
Saturadas	g	0	0
Hidratos de carbono, de los cuales	g	2,8	0,20
Azúcares	g	1,4	0,10
Proteínas	g	94	6,6
Sal	g	0	0

# Bi<sup>1</sup> arginín

## Módulo de L-arginina

### Indicaciones:

Indicado para el manejo dietético de pacientes con **trastornos del metabolismo de los aminoácidos**, especialmente, trastornos del metabolismo de la ornitina y trastornos del ciclo de la urea.

- Elaboración de dietas modulares.
- Pacientes con úlceras por presión o en proceso de cicatrización de heridas
- Pacientes con cirugía mayor programada o con traumatismos.

### Modo de empleo:

Disuelva el contenido del sobre (10 g) en 150 ml de agua. Mezcle hasta completa disolución.

### Ingredientes

L-arginina, maltodextrina, corrector de acidez (ácido cítrico), aromas y edulcorante (sucralosa).

FINANCIABLE  
POR EL SNS  
SEGÚN REAL  
DECRETO



**Presentación:** 100 sobres x 10 g

**Sabor:** Lima Limón    **504930**



Alimento para usos médicos especiales.

<b>Información nutricional</b>	<b>Uds.</b>	<b>100 g</b>	<b>10 g</b>
Energía	kcal	358	35,8
	kJ	1498	150
Grasas, de las cuales	g	0,70	0,07
Saturadas	g	0,70	0,07
Hidratos de carbono, de los cuales	g	18	1,8
Azúcares	g	9,0	0,90
Fibra	g	0	0
Proteína	g	70	7,0
L-arginina	g	70	7,0
Sal	g	0	0

# Bi<sup>1</sup> glutamín

## Módulo de L-glutamina

### Indicaciones:

Indicado para el manejo dietético de pacientes en situaciones clínicas de estrés metabólico que requieran un aporte adicional de glutamina. Especialmente indicado:

- Pacientes con mucositis secundaria a tratamiento oncológicos.
- Pacientes con traumatismos, quemados o cirugías.
- Confección dietas modulares.

### Modo de empleo:

Disuelva el contenido del sobre (16 g) en 150 ml de agua. Mezcle hasta su completa homogeneización.

### Ingredientes

L-glutamina (15g), maltodextrina, antiaglomerante (estearato de magnesio (E-572)), edulcorantes (aspartamo (E-951), sucralosa (E-955)). Sin gluten. Sin lactosa



**Presentación:** 30 sobres x 16 g

**Sabor:** Neutro      **182721.0**

Alimento para usos médicos especiales.

<b>Información nutricional</b>	<b>Uds.</b>	<b>100 g</b>	<b>16 g</b>
Energía	kcal	402	64
	kJ	1682	269
Grasas, de las cuales	g	0,50	0,08
Saturadas	g	0,50	0,08
Hidratos de carbono, de los cuales	g	5,6	0,90
Azúcares	g	0	0
Proteínas (L-glutamina)	g	94	15
Sal	g	0	0

# NUTRICIÓN ENTERAL ORAL

## ORAL ESTÁNDAR

### Bi<sup>1</sup> active



**Presentación:**  
Caja de 36 briks x 200 ml

**Fresa** C.I. 505427 **Brownie** C.I. 505428  
**Vainilla** C.I. 505429



### Bi<sup>1</sup> hp fibra

**Presentación:**  
Caja de 36 briks x 200 ml

**Vainilla** C.I. 504931 **Capuchino** C.I. 504932



### Bi<sup>1</sup> plus

**Presentación:**  
Caja de 36 briks x 200 ml

**Vainilla** C.I. 504532 **Fresa** C.I. 504533

### Bi<sup>1</sup> hp/hc

**Presentación:**  
Caja de 36 briks x 200 ml

**Fresa** C.I. 504506 **Melocotón** C.I. 504508 **Mix** C.I. 505304  
**Vainilla** C.I. 504507 **Brownie** C.I. 505281

## ORAL ESPECÍFICA

### Bi<sup>1</sup> diacare hp/hc



**Presentación:**  
Caja de 36 briks x 200 ml

**Vainilla** C.I. 504812 **Chocolate** C.I. 504814  
**Capuchino** C.I. 504813 **Mix** C.I. 504907

### Bi<sup>1</sup> diacare



**Presentación:**  
Caja de 36 briks x 200 ml

**Vainilla** C.I. 505313

### Bi<sup>1</sup> renacare dialysis



**Presentación:**  
Caja de 36 briks x 200 ml

**Vainilla** C.I. 505124

### Bi<sup>1</sup> procare



**Presentación:**  
Caja de 36 briks x 200 ml

**Vainilla** C.I. 505778 **Capuchino** C.I. 505779  
**Mandarina** C.I. 505776 **Mix** C.I. 505775

### Bi<sup>1</sup> peptidic



**Presentación:**  
Caja de 36 briks x 200 ml

**Vainilla** C.I. 505063

### Bi<sup>1</sup> alisenoc



**Presentación:**  
Caja de 36 briks x 200 ml

**Vainilla** C.I. 505091 **Tropical** C.I. 504187  
**Brownie** C.I. 504186 **Mix** C.I. 505224

## ENTERAL SONDA

## MÓDULOS

### SONDA ESTÁNDAR



**Bi<sup>1</sup>Via hp/hc fibra**

**Presentación:**  
12 bolsas x 500 ml  
24 bolsas x 375 ml

**Neutro** C.I. 504889  
**Neutro** C.I. 505231



**Bi<sup>1</sup>Via standard fibra**

**Presentación:**  
12 bolsas x 500 ml  
24 bolsas x 375 ml

**Neutro** C.I. 504890  
**Neutro** C.I. 505230

### SONDA ESPECÍFICA



**Bi<sup>1</sup>Via diacare hp/hc**

**Presentación:**  
12 bolsas x 500 ml  
24 bolsas x 375 ml

**Vainilla** C.I. 505092  
**Vainilla** C.I. 505232



**Bi<sup>1</sup>Via diacare**

**Presentación:**  
12 bolsas x 500 ml

**Neutro** C.I. 504902



**Bi<sup>1</sup>Via procare**

**Presentación:**  
12 bolsas x 500 ml

**Vainilla** C.I. 505093



**Bi<sup>1</sup>esperante**

**Presentación:**  
Botes  
1 bote x 300 g C.I. 504786  
6 botes x 300 g C.I. 504787  
12 botes x 300 g C.I. 504788  
Sobres **Sabor Neutro**  
100 sobres x 9 g C.I. 504789



**Bi<sup>1</sup>clear**

**Presentación:**  
Botes **Sabor Neutro**  
6 botes x 240 g C.I. 504982



**Bi<sup>1</sup>protein**

**Presentación:**  
Botes **Sabor Neutro**  
1 bote x 400 g C.I. 505022  
6 botes x 400 g C.I. 504888  
Sobres **Sabor Neutro**  
100 sobres x 10 g C.I. 505298



**Bi<sup>1</sup>glutamin**

**Presentación:**  
Caja de 30 sobres x 16 g  
**Neutro** C.N. 182721.0



**Bi<sup>1</sup>aminomix**

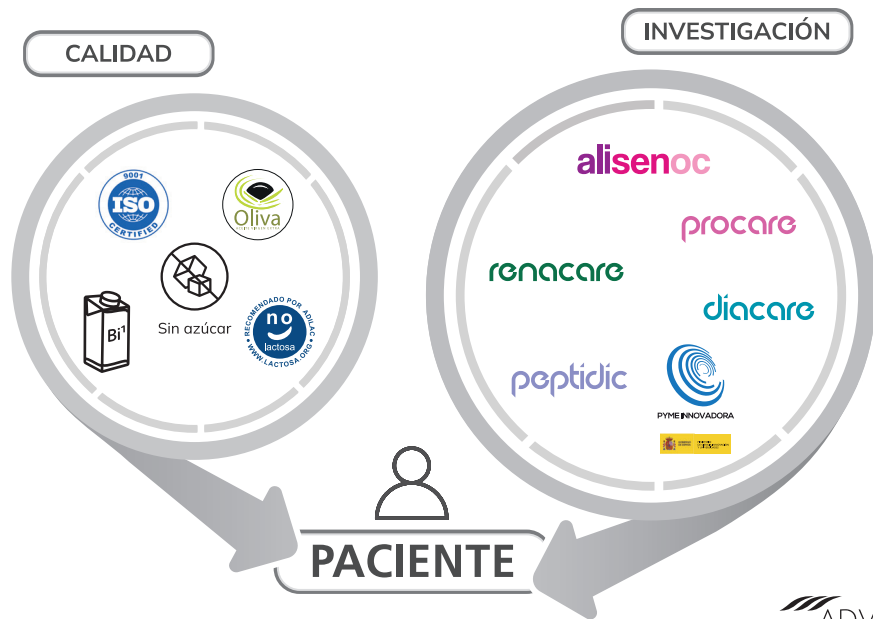
**Presentación:**  
Caja de 100 sobres x 7 g  
**Limón** C.I. 504949



**Bi<sup>1</sup>arginin**

**Presentación:**  
Caja de 100 sobres x 10 g  
**Lima Limón** C.I. 504930

Calidad e innovación:  
una nutrición clínica diferente



 ADVENTIA  
PHARMA

Calle Viera y Clavijo, 30, 2º  
35002 **Las Palmas de G.C.** España  
Teléfono: +34 928 223 717  
Fax: +34 928 490 489

Calle Multiva Baja 8, bajo  
31006 **Pamplona.** España  
Teléfono: +34 948 784 661

E-mail: [info@adventiapharma.com](mailto:info@adventiapharma.com)

 ADVENTIA  
PHARMA

[www.adventiapharma.com](http://www.adventiapharma.com)